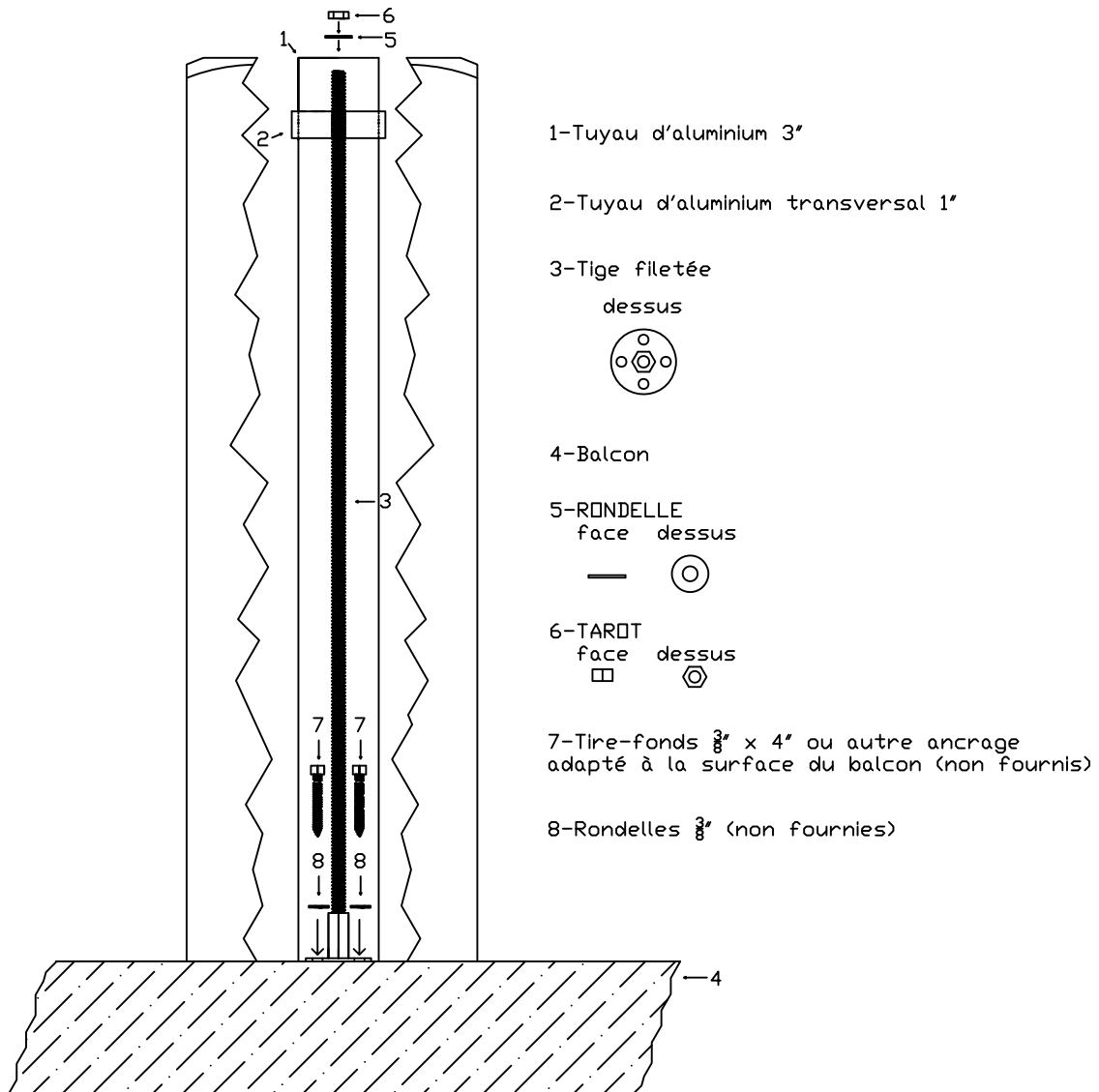


Guide d'installation de poteau de rampe Surface de bois (INS-BS)

1. Marquer le centre de l'emplacement où le poteau de rampe sera installé sur le balcon.
Positionner la base de la tige filetée (#3) et l'ancrer au balcon à l'aide de 4 tire-fonds ou tout autre type d'ancrage adapté à la surface du balcon.
2. Faire glisser le poteau de rampe sur la tige filetée (la tige filetée doit passer à l'intérieur du poteau en passant par le trou du tuyau d'aluminium transversal).
3. Placer la rondelle et visser le tarot sur la tige filetée. Bien serrer.
4. Installer et fixer le chapiteau avec du calfeutrant.



La garantie sera nulle si les instructions d'installation ne sont pas respectées.